



GEL PRO 505
Professional Knee Kicker
OWNER'S MANUAL

Tendeur à genou supérieur
MANUEL D'UTILISATION

Tensador lujoso de rodilla
MANUAL DE OPERACIÓN



10-505

INTRODUCTION

The 10-505 Knee Kicker incorporates a number of new concepts and features to improve reliability and performance.

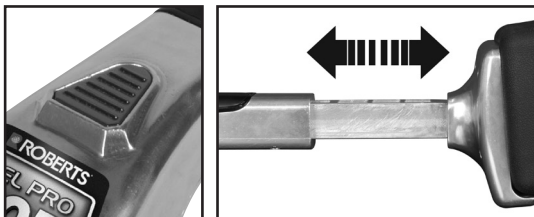
This is the first knee kicker to incorporate a gel infused bumper pad to reduce impact shock while still transferring maximum energy to the head pins. Additionally, the angle of the pad now conforms to the natural angle of your knee to increase comfort.

A new lever design to adjust the pin depth is easier to use and turn than the dial version. Components for the knee kicker are precision die-cast aluminum alloy, with extra thick walls. The neck has been increased for more stability.

LENGTH ADJUSTMENT

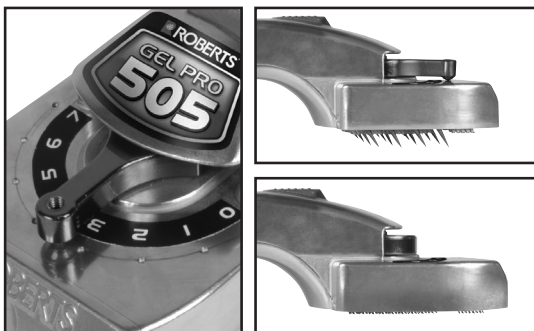
The 10-505 Knee Kicker adjusts from 17.75" to 21.75" in length to suit the user's preference and job requirements.

To adjust the kicker, press the steel button on top of the body casting, and pull the bumper/channel assembly to the desired setting. Test the security by pulling back and forth on the bumper.



VERTICAL ADJUSTMENT

The pin plate containing the large hardened steel pins can be adjusted by rotating the lever on the kicker head. The lever has 8 positions, and the pins can be extended to 1/2 in. below the head casting. Use the proper pin length suited to the carpet weight you are installing. For lighter carpeting, the nap strips are generally sufficient to engage the material, and the pin plate can be retracted to the full "up" position. Extend the pins for heavy carpets with firm backing.



BUMPER

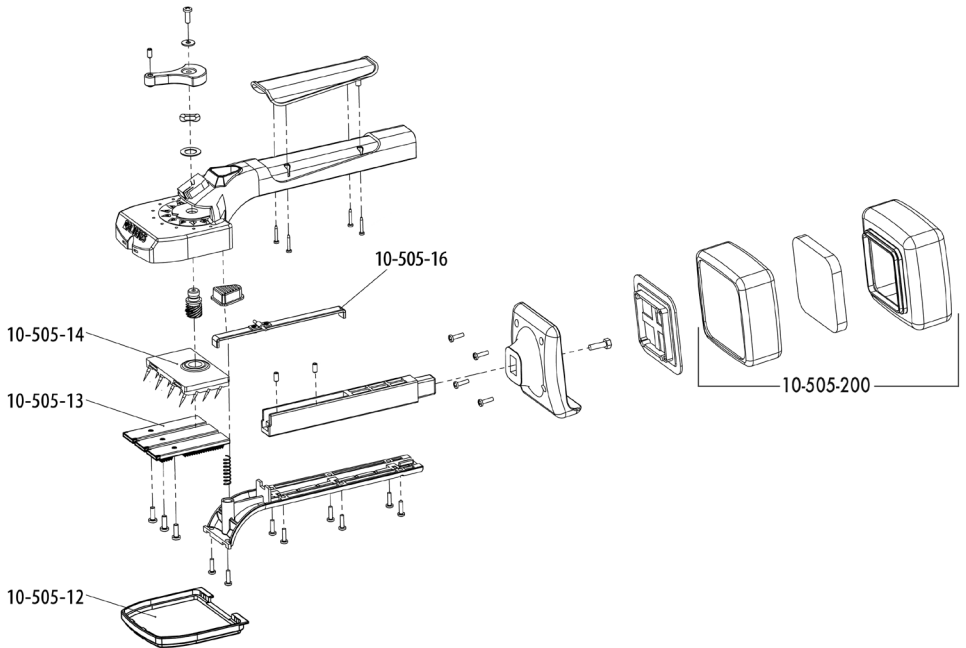
The new patent pending bumper is designed to reduce shock and injury to the knee. It has been infused with gel and angled to fit the natural alignment of you knee. Do not continue to use a worn or damaged bumper, as injury or discomfort could occur. Order a replacement bumper part number 10-505-200 from your distributor.

CARE AND MAINTENANCE

1. Remove lint and carpet pile from the nap strips with a small screwdriver blade from time to time to maintain the gripping strength of the nap strips.
2. Apply light, white grease to the channel occasionally to keep it lubricated. REMOVE EXCESS GREASE with a clean cloth.
3. The polished aluminum finish will oxidize and become dull after a period of time. Use an aluminum polishing compound to restore the original shiny surface. Be sure to remove all polish after you finish. Wrapping your kicker in a towel when not in use will help preserve the finish and prevent damage.

ROBERTS 10-505

GEL PRO 505 KNEE KICKER



10-505 REPLACEMENT PARTS LIST

Part No.	Description	Qty.
10-505-12	Pin Cover	1
10-505-13	Nap Grip Inserts	3
10-505-14	Base Plate w/ Teeth	1
10-505-16	Extension Stick Assembly	1
10-505-200	Bumper, Boot & Gel Pad	1

INTRODUCTION

Le Coup de Genou 10-505 introduit de nombreux nouveaux concepts et caractéristiques pour améliorer sa fiabilité et sa performance.

Le premier coup de genou intégrant un pare-choc en gel qui diminue l'impact aux genoux tout en transférant le maximum force aux goupilles. De plus, l'angle du pare-choc conforme maintenant à l'angle naturel de votre genou pour augmenter le confort.

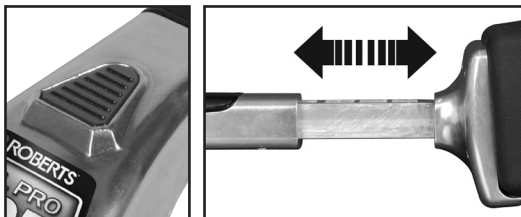
Le nouveau design de levier pour régler la profondeur des goupilles est plus facile à utiliser que le bouton à tourner.

Le coup de genou est doté de composants en aluminium moulé sous pression et de parois très épaisses. Le cou est allongé pour plus de stabilité.

RÉGLAGE DE LA LONGUEUR

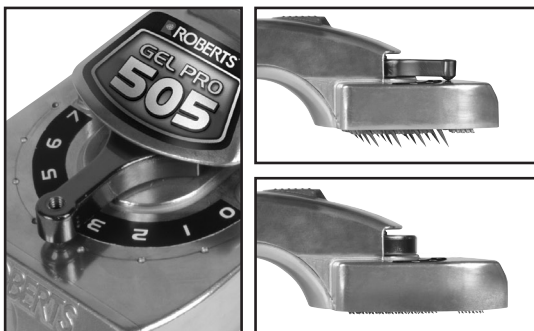
Le Coup de Genou 10-505 s'ajuste de 45 cm à 55 cm en longueur en fonction des préférences individuelles de l'installateur et des conditions de travail.

Pour le régler, appuyez sur le bouton en acier sur la partie supérieure du corps, puis tirez le pare-choc/l'assemblage de canal vers le réglage désiré. Testez la sécurité du mécanisme en tirant le pare-chocs en arrière et vers l'avant.



RÉGLAGE VERTICAL

La plaque contenant les grandes goupilles en acier trempé peuvent être réglés en tournant le levier sur la tête du coup de genou. Le levier peut être réglé à 8 positions différentes et les goupilles peuvent être étendues jusqu'à ½ po. en dessous de la tête moulée. Utilisez la longueur de goupilles appropriée en fonction du poids du tapis dont vous allez installer. Pour les tapis plus légers, les griffes sont généralement suffisantes pour tenir le matériel. La plaque peut être rétracté jusqu'à la position rentrée. Étendez les goupilles pour les tapis lourds avec des endos fermes.



PARE-CHOC

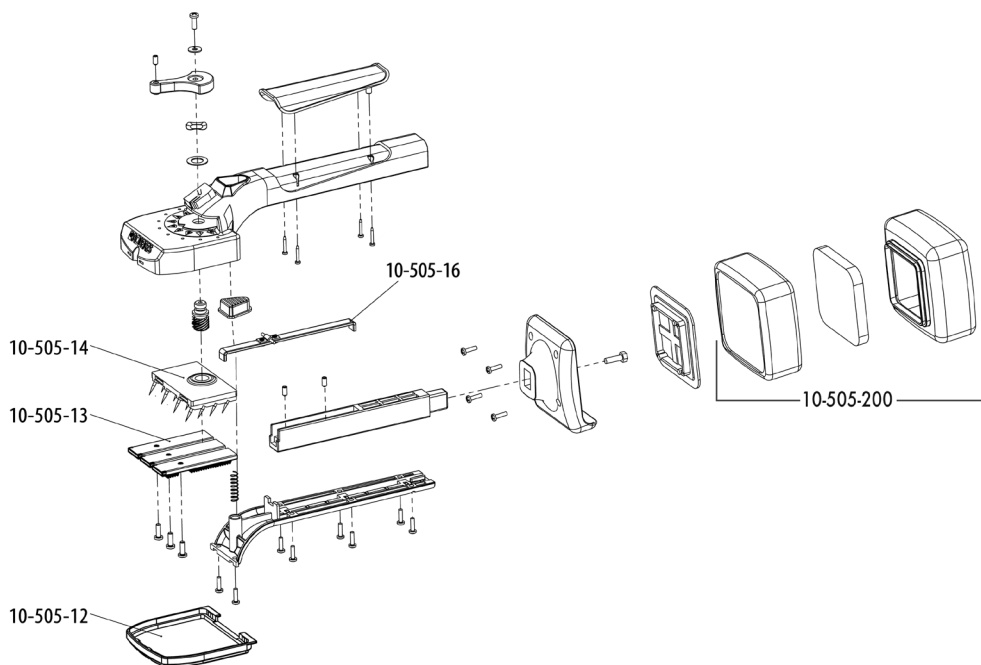
Le nouveau pare-choc en instance de brevet est conçu pour amortir l'impact aux genoux et réduire les blessures. Il est injecté de gel avec un angle adapté à l'alignement naturel du genou. Ne continuez pas à utiliser le pare-choc s'il est usé ou endommagé afin de prévenir les blessures ou l'inconfort. Commandez un pare-choc de rechange numéro 10-505-200 auprès de votre distributeur.

ENTRETIEN ET MAINTENANCE

1. Nettoyez occasionnellement les griffes pour enlever les peluches et les effilochages des moquettes à l'aide d'un petit tournevis pour maintenir la force de prise des griffes.
2. Enduisez occasionnellement le canal d'une mince couche de graisse blanche pour qu'il soit bien lubrifié. ESSUYEZ L'EXCÈS DE GRAISSE à l'aide d'un chiffon propre.
3. La finition en aluminium poli se rouillera et se ternira avec le temps. Utiliser un produit de polissage pour restaurer la brillance originale de la surface. Veillez à nettoyer le produit de polissage après avoir fini. Enveloppez votre coup de genou dans une serviette lorsque vous ne l'utilisez pas pour prévenir la détérioration du fini et éviter des dommages.

ROBERTS 10-505

GEL PRO 505 TENDEUR À GENOU



10-505 LISTE DES PIÈCES DE RECHANGE

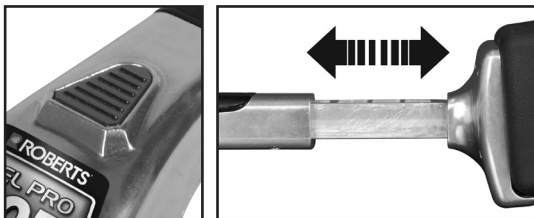
Pièce	Description	Qté.
10-505-12	Couvercle des goupilles	1
10-505-13	Plaquette pour prise de poil	3
10-505-14	Plaque inférieure avec griffes	1
10-505-16	Montage du manche d'extension	1
10-505-200	Pare-choc, bottine et coussinet en gel	1

INTRODUCCIÓN

El tensador de rodilla 10-505, incorpora nuevos conceptos y características que mejoran su confiabilidad y su desempeño. Este es el primer tensador de rodilla que incorpora una almohadilla parachoques con infusión de gel, lo cual reduce el impacto y a la vez transfiere la mayor fuerza hacia la cabeza con los pernos. Adicionalmente, la almohadilla tiene un ángulo que se iguala al ángulo de su rodilla, incrementando la comodidad. El nuevo diseño de la palanca para ajustar la profundidad de los pernos, es más fácil de usar, que el dial para girar en la versión anterior. El tensador de rodilla está compuesto de aleación de aluminio fundido, con las paredes más gruesas. Se le ha incrementado el cuello para obtener una mayor estabilidad.

AJUSTANDO EL LARGO

El tensador de rodilla 10-505 se ajusta entre 45 cm hasta 55 cm de largo, para ajustarse a las preferencias del usuario y a los requisitos del proyecto. Para ajustar el tensador, presione el botón de acero que está en la parte superior del cuerpo y jale desde el ensamblaje con la almohadilla parachoques hasta lograr el largo deseado. Revise si quedó bien ajustado, jalando y empujando la almohadilla parachoques.



AJUSTE VERTICAL

La placa que contiene los pernos de acero endurecido, podrá ajustarle los pernos, rotando la palanca que está en la cabeza del tensador. La palanca tiene 8 posiciones, y podrá extender los pernos hasta 13 mm debajo de la carcasa de la cabeza. Utilice el largo del perno de acuerdo al peso de la alfombra que está instalando. Para las alfombras livianas las tiras de agarre generalmente son suficientes para agarrar el material y en ese caso podrá retractar los pernos completamente en la posición hacia "arriba". Extienda los pernos para las alfombras pesadas que tengan un respaldo firme.



ALMOHADILLA PARACHOQUES

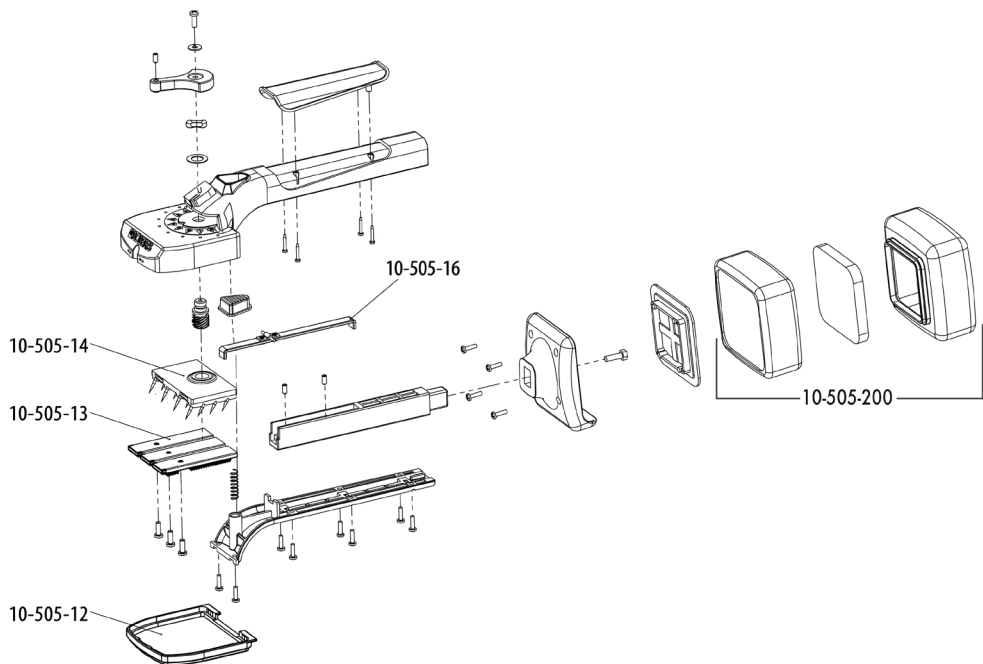
La almohadilla parachoques está diseñada para reducir el impacto y las lesiones en la rodilla, tiene una patente pendiente. Se le ha insertado gel y se le ha dado un diseño en ángulo para ajustarse naturalmente a la alineación de su rodilla. No continúe utilizando una almohadilla parachoques que esté averiada, ya que podría causar una lesión o incomodidad. Ordene una almohadilla de repuesto con el número 10-505-200.

CUIDADO Y MANTENIMIENTO

1. Remueva la pelusa y los restos de alfombra que se encuentren en las tiras de agarre, utilizando la hoja de un destornillador, para así mantener la fuerza de agarre de las tiras de agarre.
2. Ocasionalmente aplique grasa liviana en el canal para mantenerlo lubricado. **ELIMINAR LA GRASA SOBRANTE** con un paño limpio.
3. El acabado de aluminio pulido se oxidará y se tornará opaco después de un periodo de tiempo. Utilice un compuesto para pulir aluminio para reestablecer la superficie pulida. Asegúrese de remover todo el pulidor después de terminar. Si envuelve el tensador de rodilla en una toalla cuando no lo esté utilizando, le ayudará a preservar el acabado y prevendrá daños.

ROBERTS 10-505

GEL PRO 505 TENSADOR LUJOSO DE RODILLA



10-505 LISTADO DE LAS PARTES DE REPUESTO

Parte	Descripción	Cant.
10-505-12	Cobertor para pernos	1
10-505-13	Insertos de las tiras de agarre	3
10-505-14	Placa de base con los pernos	1
10-505-16	Ensamblaje del palo de extensión	1
10-505-200	Almohadilla parachoques de gel	1

Made in China
Fabriqué en Chine
Hecho en China
Roberts Consolidated, Inc.
Boca Raton, FL 33487
www.robertsconsolidated.com
www.qep.com

A0814-8841